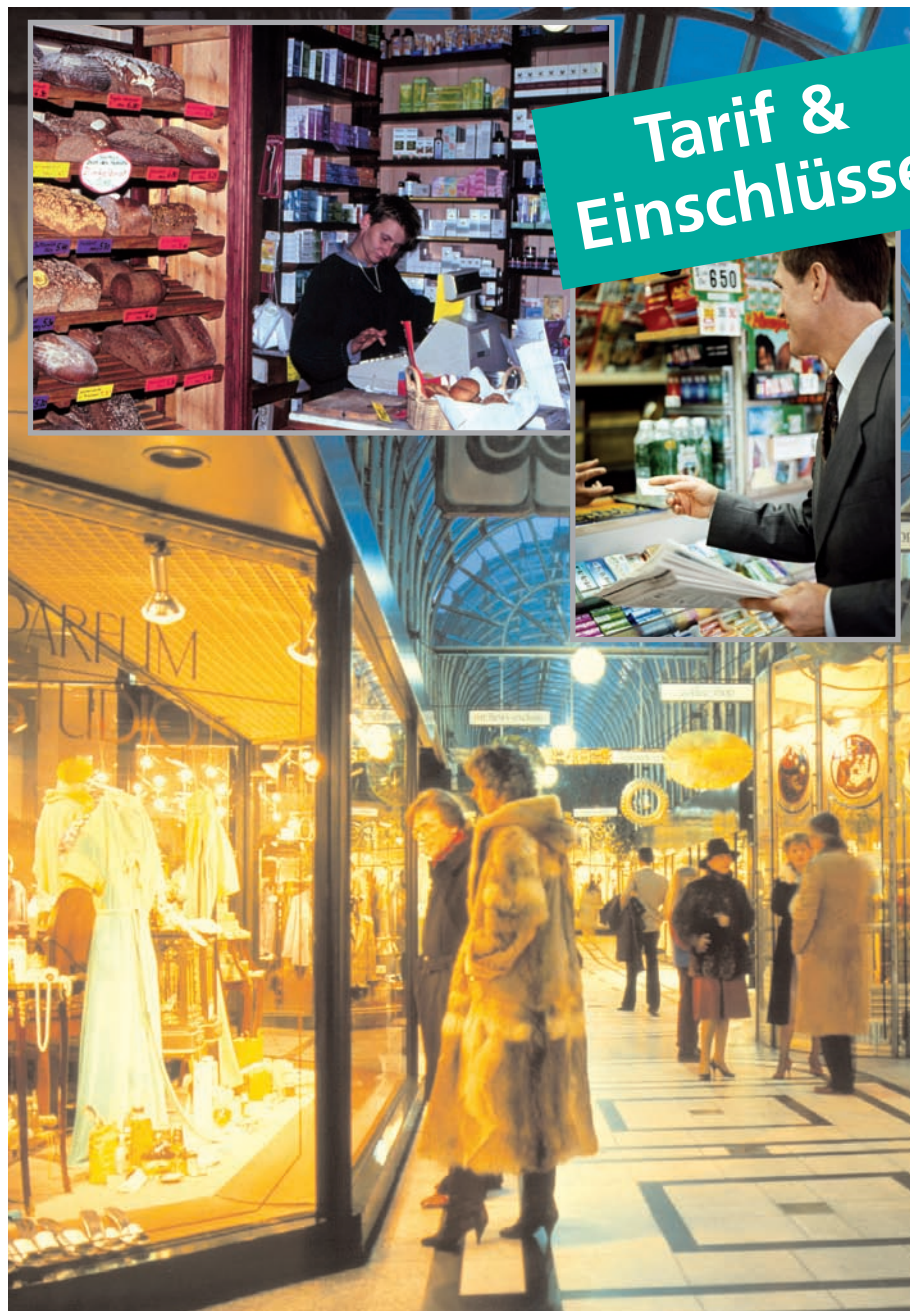




Deckungskonzept für den Einzelhandel



Schutz für Betriebe



Das Deckungskonzept für den Einzelhandel

Der Kundenkreis:

- Bäckerei (mit Stehcafé)
- Drogerie/Parfümerie
- Elektrowarenhandel (ohne Installation, ohne Reparatur)
- Fleischerei
- Floristikbetrieb
- Geschenkartikelhandel
- Handelsvertreter (auch mit eigenem Auslieferungslager)
- Haushaltwarenhandel
- Konditorei
- Lebensmitteleinzelhandel
- Musikalienhandel
- Sanitätshaus
- Schuhhandel
- Spielwarenhandel
- Textilwarenhandel

(Nicht versichert werden Supermärkte und zu einer Handelskette gehörende Drogerien/Parfümerien.)



Betriebshaftpflichtversicherung

Versicherungssummen:

Summenkombination 1:

2.000.000 EUR für Personenschäden
 1.000.000 EUR für Sachschäden
 100.000 EUR für Vermögensschäden
 Im Rahmen der Sach-/Vermögensschaden-Versicherungssummen:

1.000.000 EUR für Mietsachschäden
 100.000 EUR für elektron. Datenaustausch/
 Internetnutzung
 10.000 EUR für Schlüssel-/Codekartenverlustrisiko
 50.000 EUR für Bearbeitungsschäden
 10.000 EUR für Besucher- und Belegschaftshabe

Summenkombination 2:

3.000.000 EUR pauschal
 für Personen- und Sachschäden
 200.000 EUR für Vermögensschäden

Im Rahmen dieser Versicherungssummen:

1.000.000 EUR für Mietsachschäden
 200.000 EUR für elektron. Datenaustausch/
 Internetnutzung
 10.000 EUR für Schlüssel-/Codekartenverlustrisiko
 50.000 EUR für Bearbeitungsschäden
 10.000 EUR für Besucher- und Belegschaftshabe

Die maximale Entschädigungsleistung ist je Versicherungsjahr auf das Doppelte dieser Summen begrenzt.
 Andere Versicherungssummen: Direktionsanfrage erforderlich

Beitragsfreie Einschlüsse:

- Allmählichkeits- und Abwasserschäden (Selbstbeteiligung an jedem Schaden (SB): 20 %, mindestens 100 EUR, höchstens 1.000 EUR)
- Ansprüche gesetzlicher Vertreter des Versicherungsnehmers gegen den Versicherungsnehmer
- Ansprüche mitversicherter Personen untereinander bei Sachschäden ab 50 EUR
- Arbeiten auf fremden Grundstücken (Warenauslieferung)
- Bauherrenhaftpflichtversicherung bis 50.000 EUR Baukosten
- Bearbeitungsschäden (SB: 20 %, mindestens 100 EUR, höchstens 1.000 EUR) *)
- Beschäftigung von Sicherheitsfachkräften
- Besucher- und Belegschaftshabe bei Abhandenkommen von Sachen (SB: 20 %, mindestens 100 EUR, höchstens 1.000 EUR) *)
- Betrieb von Reklameeinrichtungen
- Betrieb von Sozialeinrichtungen für Mitarbeiter
- Be- und Entladeschäden an Landfahrzeugen, Wasserfahrzeugen und Containern (SB: 20 %, mindestens 100 EUR, höchstens 1.000 EUR)
- Eigentum, Miete, Pacht von Grundstücken, Gebäuden oder Räumlichkeiten, die ausschließlich für den versicherten Betrieb oder für Wohnzwecke des Versicherungsnehmers und seiner Betriebsangehörigen benutzt werden
- Kosten für Schiedsgerichtsvereinbarungen
- Sachschäden an gemieteten Gebäuden und Räumen durch Brand, Explosion, Leitungswasser und durch Abwasser *)
- Sachschäden an gemieteten Räumen in Gebäuden anlässlich von Dienst- und Geschäftsreisen *)
- Schäden durch elektronischen Datenaustausch/Internetnutzung *)
- Schäden infolge von indirektem Export ins Ausland
- selbst fahrende, nicht versicherungspflichtige, nicht zulassungspflichtige Arbeitsmaschinen
- Teilnahme an Arbeits- und Liefergemeinschaften
- Umweltschäden im Rahmen der Umwelthaftpflicht-Basisversicherung einschl. Kleingebinde bis 60 l/kg Einzelfassungsvermögen und 500 l/kg Gesamtfassungsvermögen (SB: 10 %, höchstens 2.500 EUR)
- Veranstaltung von Betriebsfeiern, Betriebsausflügen und Betriebsbesichtigungen
- Verlust fremder Schlüssel und Codekarten (SB: 20 %, mindestens 150 EUR) *)
- Vermögensschäden, auch aus der Verletzung des Bundesdatenschutzgesetzes (SB: 20 %, mindestens 100 EUR, höchstens 1.000 EUR) *)



- versehentlich nicht gemeldete neue Risiken
- vertraglich übernommene Haftung
- Vorsorge-Versicherung bis zur Hälfte der vereinbarten Versicherungssummen

*) Versicherungssummen siehe oben

Abschließende und detaillierte Leistungsbeschreibungen entnehmen Sie bitte den Vertragsbedingungen.

Privathaftpflicht:

Mitversichert werden kann die persönliche gesetzliche Haftpflicht (Privathaftpflicht) eines namentlich genannten Inhabers/Geschäftsführers im Rahmen der auf Seite 4 genannten Versicherungssummen für Personen-, Sach- und Vermögensschäden einschließlich Mietsachschäden bis 150.000 EUR und Schäden durch elektronischen Datenaustausch/Internetnutzung bis 50.000 EUR. Der nicht eheliche Lebenspartner (bei behördlich gemeldeter, häuslicher Gemeinschaft) kann beitragsfrei mitversichert werden. Der Ehegatte ist generell mitversichert.

Jahresbeiträge zuzüglich Versicherungssteuer:

Betriebsart*	Beitrag je beschäftigte Person**		Mindestbeitrag je Betriebsstätte	
	Summenkombination 1	Summenkombination 2	Summenkombination 1	Summenkombination 2
1	24,00 EUR	25,00 EUR	155,00 EUR	160,00 EUR
2	25,50 EUR	26,50 EUR	155,00 EUR	160,00 EUR
3	29,00 EUR	30,50 EUR	155,00 EUR	160,00 EUR
4	46,50 EUR	48,50 EUR	155,00 EUR	160,00 EUR
5	63,50 EUR	66,50 EUR	155,00 EUR	160,00 EUR

* zur genauen Einordnung der **Betriebsarten** siehe unten

** einschl. Inhaber, mittätige Angehörige, Azubis, Reinigungspersonal etc.
 Ermittlung der Personenzahl: Geringfügig Beschäftigte werden zu 50 %, Teilzeitkräfte voll und Saisonkräfte anteilig berechnet.
 Das Ergebnis wird auf eine ganze Zahl aufgerundet.

Privathaftpflicht des Inhabers/Geschäftsführers

(Jahresbeitrag zuzüglich Versicherungssteuer)

53,90 EUR

Betriebsarten:

- 1 – Drogerie/Parfümerie-Einzelhandel (nicht Handelsketten)
- 2 – Bäckereien, Konditoreien (mit Stehcafé)
- 3 – Fleischereien (auch mit Stehimbiss)
- 4 – Elektrowarenhandel (ohne Installation), Floristikbetriebe, Geschenkartikelhandel, Haushaltwarenhandel, Lebensmittel-Einzelhandel (nicht Supermarkt), Musikalienhandel, Sanitätshäuser, Schuhhandel, Spielwarenhandel, Textilwarenhandel
- 5 – Handelsvertreter (auch mit eigenem Auslieferungslager)



Neugründerrabatt:	Bei Betriebsneugründungen (ausgenommen ist die Privathaftpflichtversicherung) in den letzten 6 Monaten (ab Versicherungsbeginn gerechnet) wird folgender Rabatt gewährt: 40 % im ersten Versicherungsjahr, 25 % im zweiten Versicherungsjahr, 10 % im dritten Versicherungsjahr. Es ist eine Kopie der Gewerbeanmeldung einzureichen.
Kostenrabatt:	5 %, wenn Gesamtnettobeitrag über 460 EUR 10 %, wenn Gesamtnettobeitrag über 920 EUR
Nachlass für Filialen:	25 % Nachlass auf den Mindestbeitrag jeder Filiale
Nebenkosten:	Versicherungssteuer: 19 % Ratenzuschlag: 3 % halbjährlich, 5 % vierteljährlich, 8 % monatlich
Anschlüsse:	Nicht versichert werden Betriebe, bei denen der Verkauf der Ware überwiegend im Internet erfolgt.
Vertragsgrundlagen:	Allgemeine Versicherungsbedingungen für die Haftpflichtversicherung (AHB) – Fassung Juni 2005; Besondere Bedingungen, Risikobeschreibungen und Erläuterungen für Haftpflichtversicherung. Auf die Möglichkeit einer Beitragsangleichung wird hingewiesen.

Fragen Sie uns auch zu anderen Betriebsarten und zur Geschäfts-Inhalts- und Glasversicherung:

Angebotshotline: 02 31/54 33-710
Telefax: 02 31/54 33-520
E-Mail: angebotevbs@volkswohl-bund.de

